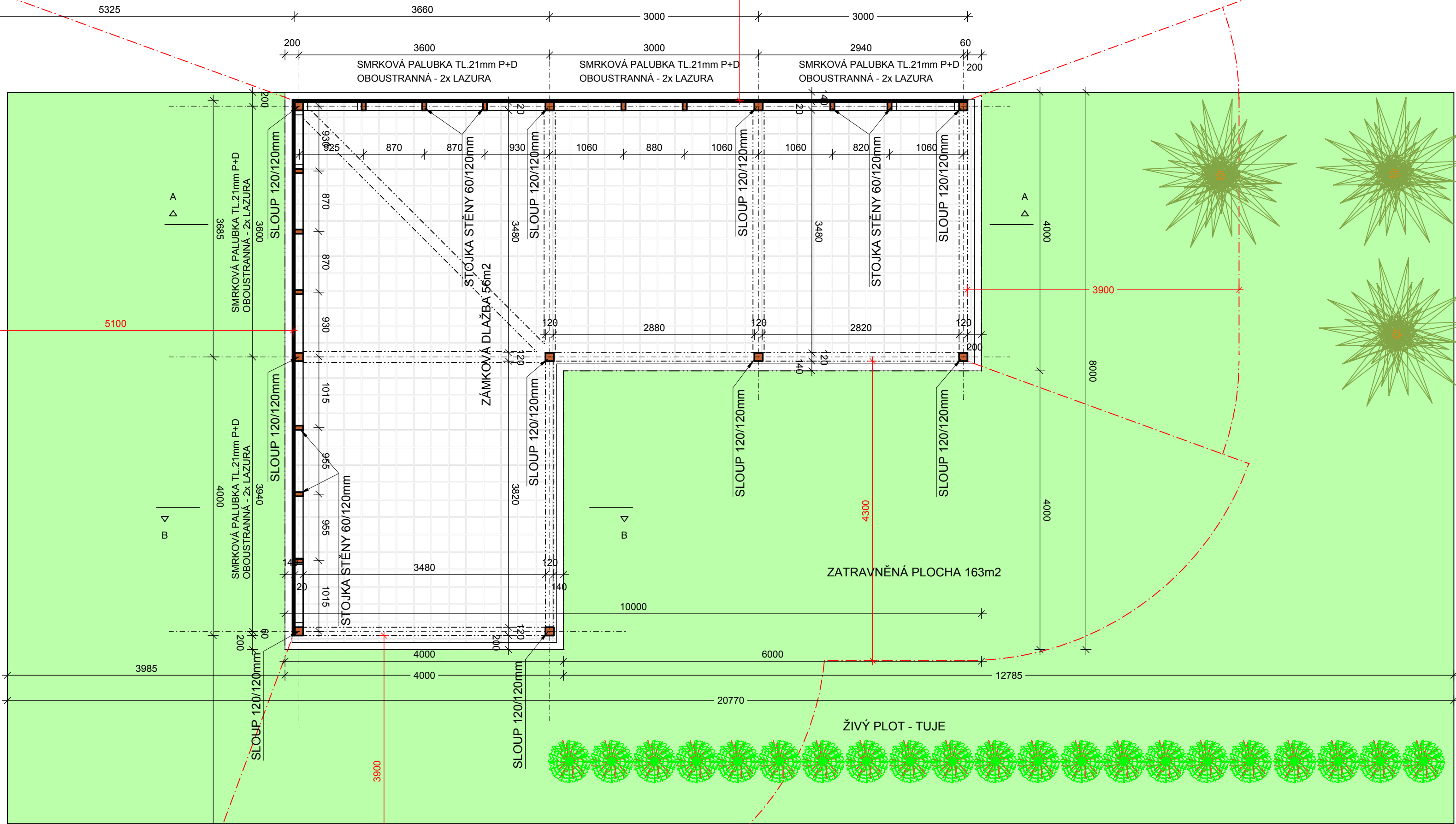


STÁVAJÍCÍ OBJEKT ŠKOLY

STÁVAJÍCÍ PLOT KOLEM SPORTOVNÍHO HRŠTĚ

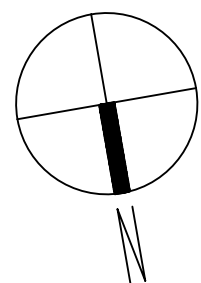


STÁVAJÍCÍ OBJEKT ŠKOLY

LEGENDA KONSTRUKCÍ

- DŘEVĚNÉ PRVKY
- ZÁMKOVÁ DLAŽBA
- ZATRAVNĚNÁ PLOCHA
- PROSTÝ BETON C20/25
- HUTNĚNÝ ŠTĚRKOPÍSEK
- PALUBKY V POHLEDU
- ASFALTOVÉ ŠINDELE V POHLEDU

- VÝSADBA - TUJE
- VÝSADBA STROMŮ
- POŽÁRNÍ ODSTUP OD OBJEKTU



POZNÁMKA:

- NEJSOU ZAKRESLENY VEŠKERÉ PROSTUPY A STAVEBNÍ PŘÍPRAVENOST PRO ROZVODY A VNITŘNÍ INSTALACE - BUDE UPŘESNĚNO PO ZPRACOVÁNÍ PROJEKTU TĚCHTO PROFESÍ
- PROVÁDĚNÍ KONSTRUKČNÍCH DETAILŮ BUDE V PŘEDSTIHU KONZULTOVÁNO S PROJEKTANTEM
- ASFALTOVÉ ŠINDELE BUDOU PROVEDENY PODLE TECH. PŘEDPISU VÝROBCE
- UMÍSTĚNÍ PŘÍSTŘEŠKU NA POZEMKU BUDE PROVEDENO DLE PLATNÝCH PŘEDPISŮ, BUDOU DODRŽENY POŽÁRNÍ ODSTUPY OD STÁVAJÍCÍCH OBJEKTŮ A NEBUDE NARUŠEN OSVĚTLENÍ A OSLUNĚNÍ VE STÁVAJÍCÍCH OBJEKTECH ŠKOLY
- DŘEVĚNÉ PRVKY BUDOU HOBLOVÁNY A OPATŘENY NÁTĚREM - 2x LAZURA

NÁZEV STAVBY		ING. JIŘÍ NESNÍDAL	
OZELENĚNÍ A ALTÁN (IROP)		HRADIŠŤSKÁ 2050/12	
INVESTOR		669 02 ZNOJMO	
ZŠ Třebíč, Horka - Domky		MOBIL: 774 809 587	
Václavské nám. 44/12, 67401, Třebíč, Horka-Domky		EMAIL: jiri@nesnidal.eu	
KATASTRÁLNÍ ÚZEMÍ		MÍSTO STAVBY	
Třebíč [769738]		P.Č. st. 2670/1	
VYPRACOVAL		ZAKÁZKA Č.	
ING. JIŘÍ NESNÍDAL		04/2018	
ZODPOVĚDNÝ PROJEKTANT		PARE	
ING. JAROSLAV VESELÝ			
OBJEKT		STUPĚN	
ZŠ TŘEBÍČ, HORKA-DOMKY		DZS	
PROFESIE		DATUM	
STAVEBNÍ ŘEŠENÍ		20.9.2018	
NÁZEV VÝKRESU		MĚŘÍTKO	
PÚDORYS		1:50	
		ČÍSLO VÝKRESU	
		D.2	